

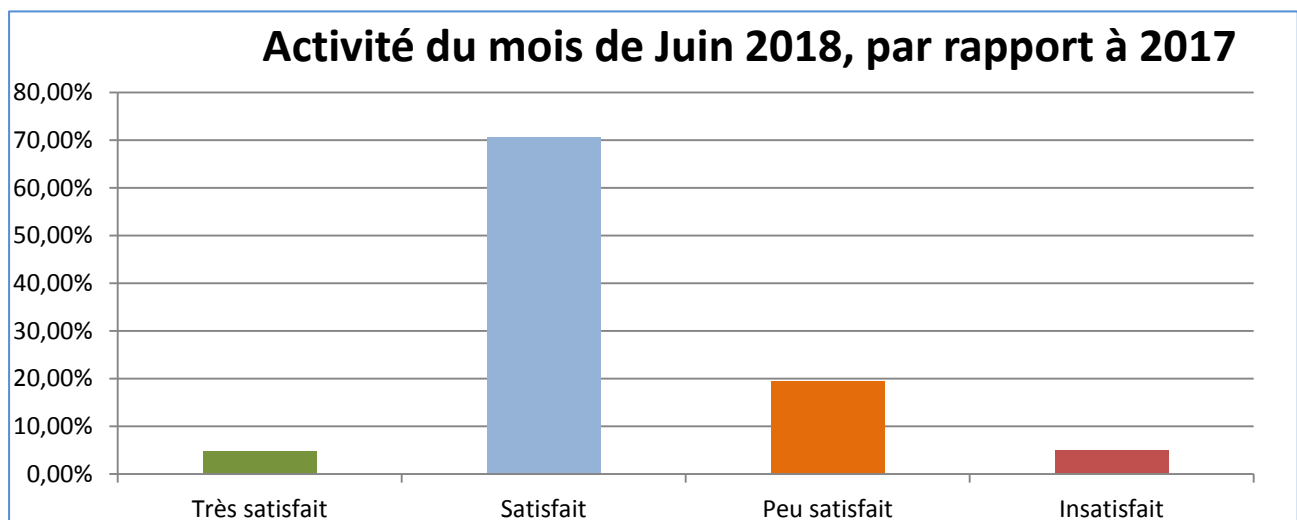
42 répondant(s) dont :

Centres sportifs / Accueils jeunes : 2.38 %
Centres de vacances enfants / Classes découvertes : 45.24 %
Villages de vacances / Maisons familiales : 47.62 %
Camping : 4.76 %

1

Un joli mois de Juin

De manière générale, l'activité du mois de Juin a été satisfaisant à très satisfaisant pour 75% des répondants.

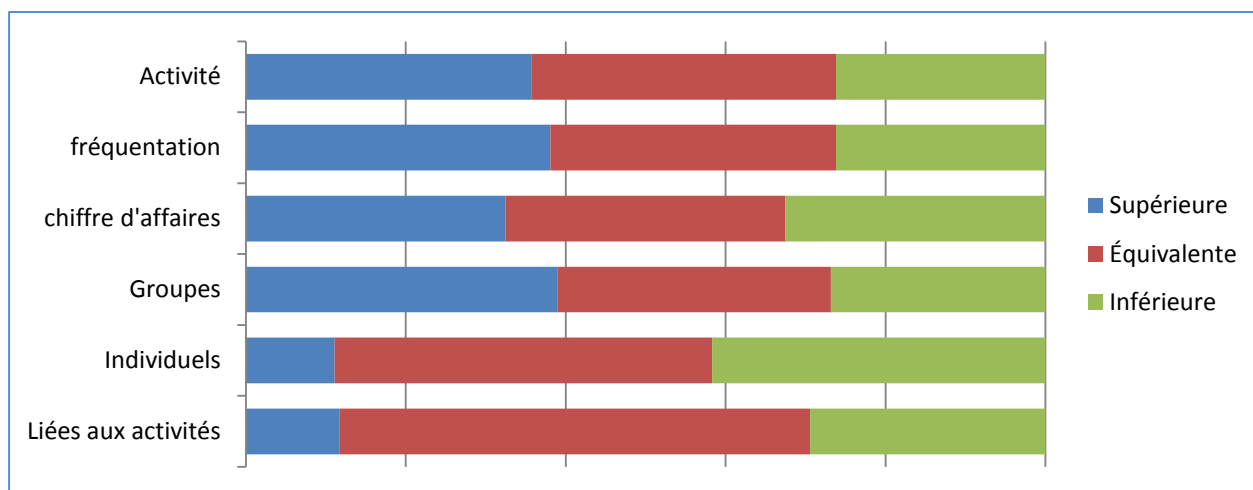


Une fréquentation légèrement supérieure

Même si quasiment 40 % des répondants ont eu une activité équivalente à l'année précédent, cela ne se démarque pas vraiment pour les autres répondants qui ont vu leur activité **supérieure pour 36 % et inférieure pour 26 % d'entre eux**, par rapport aux mêmes mois que l'an dernier.

Pour l'activité, la fréquentation ne se démarque pas vraiment, elle aussi, même si elle est supérieure pour 40 % d'entre eux.

Comme pour les mois d'Avril et Mai, ce qui ressort nettement, c'est la diminution de la fréquentation liées aux activités et les individuels, toujours au profit des réservations de groupes.



Comportement de la clientèle

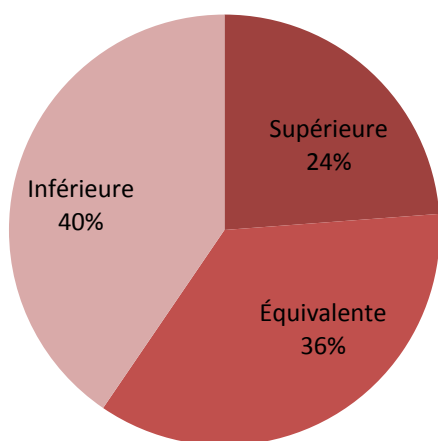
La clientèle consomme moins sur les « à côtés » mais est de plus en plus exigeante sur la qualité du séjour et des activités proposées.

Les réservations par internet restent stables pour 50% de la filière, la clientèle préfère la réservation par téléphone afin d'avoir plus d'information.

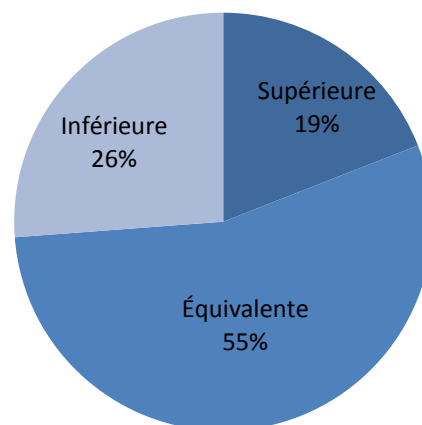
PRÉVISIONS PARTAGÉES POUR LES MOIS DE JUILLET et AOÛT

De manière générale, la filière - tous secteurs confondus - table sur un mois de Juillet moins bon qu'Août, avec 60% d'équivalente à supérieure, contre 74% pour Août.

Tendance Juillet 2018



Tendance Août 2018



L'UNAT - L'Union Nationale des Associations de Tourisme, association reconnue d'utilité publique, créée en 1920, inscrit son action dans le cadre d'un projet d'intérêt général à but non lucratif.

L'UNAT s'engage en faveur d'un tourisme, ouvert à tous, qui soit vecteur de progrès social et au service d'une société plus solidaire et durable. En région Languedoc Roussillon Midi Pyrénées, elle fédère, représente et défend un ensemble d'acteurs touristiques qui accueillent chaque année près de 600 000 vacanciers.

CHIFFRES CLÉS 2017

120 membres nationaux et régionaux adhérents ou affiliés

247 établissements (villages de vacances, centres sportifs, auberges de jeunesse, gîtes, refuges de montagne...)

35 263 lits

215 M€ de chiffre d'affaires

738 156 vacanciers

2 788 701 nuitées

3957 emplois dont 1795 ETP